

街角展览馆



以江戶开府 400 年来的历史与传统而自豪
以下介绍中央区传承至今的多样文化资源

自江戶时代以来，中央区就作为日本的文化、工商业和信息中心发展至今，是一个大有渊源并以其漫长历史和传统为傲的街区。面积虽不大，拥有以作为江戶五街道起点的名桥“日本桥”、世界闻名的购物大街“银座”、日本的墙街“兜町”、饮食文化中心“筑地”、佃和月岛等地为代表的众多水边景点充满各种魅力。许多人聚集在此，街区繁华热闹，活力十足，取得了令人惊叹的发展成就。在开府以来的400多年里，中央区备受历史及传统的滋养，通过从江戶时代以来开业至今的老字号和本地祭祀活动等，将多种文化资源传承下来。

为了让中央区的魅力能够广为人知，我们整合本地文化资源并开设了“街角展览馆”。在展览馆的陈列柜里陈列着来自老字号小店的传统工艺品，还展示有企业的造物和历史，又或下町祭祀所使用的神輿等等，规模不等，展示方法多样，可以一窥中央区所引以为豪的文化。请务必前来造访中央区的“精髓”。

No. 1 江户扫帚展览馆



在现代生活中复苏的扫帚之“力”



管理者：株式会社白木屋中村传兵卫商店

东京都中央区京桥3-9-8

开馆时间：10:00~19:00

开馆日：周一~周六

(公共假日以及年末年初等除外)

交通手段：

A 宝町站 A 3 出口 徒步 1 分钟

G 京桥站第 2 出口 徒步 2 分钟

No. 4 松竹大谷图书馆



入手戏剧、电影剧本等贵重资料



管理者：公益财团法人 松竹大谷图书馆

东京都中央区筑地1-13-1

银座松竹广场 3F

开馆时间：10:00~17:00

开馆日：周一~周五

(公共假日、年末年初以及每月最后一个周四除外)

交通手段：

A **H** 东银座站第 5 出口 徒步 3 分钟

Y 新富町站第 1 出口 徒步 8 分钟

No. 2 足袋博物馆



在足尖了解极致的装饰美学



管理者：有限会社大野屋总本店

东京都中央区新富2-2-1

开馆时间：9:00~17:00

开馆日：周一~周五

(公共假日以及年末年初等除外)

交通手段：

Y 新富町站第 2 出口 徒步 1 分钟

No. 5 门帘、灯笼、画稿展览馆



将洒脱的江户文字与现代联系起来



管理者：有限会社津多屋商店

东京都中央区筑地6-5-5

开馆时间：7:30~17:30

开馆日：周一~周六

(公共假日、年末年初和休市日等除外)

交通手段：

H 筑地站第 1 出口 徒步 5 分钟

E 筑地市场站 A 1 出口 徒步 10 分钟

No. 3 水野印刷博物馆

观赏推动文明发展的“印刷”的真正价值



管理者：MIZUNO PRITECH株式会社

东京都中央区入船2-9-2

开馆时间：10:00~16:00

开馆日：周一~周五

(公共假日以及年末年初等除外)

来访需提前预约。

交通手段：

Y 新富町站第 5 出口 徒步 5 分钟

H 八丁堀站 A 2 出口 徒步 5 分钟

No. 6 牙签资料馆



寄寓于“钓樟”之中的匠人手艺与江户之“粹”



管理者：株式会社日本桥猿屋

东京都中央区日本桥室町1-12-5

开馆时间：10:00~18:00

开馆日：周一~周六

(公共假日除外)

交通手段：

G **Z** 三越前站 A 1 出口 徒步 5 分钟

No. 7 第一三共药物博物馆



与药物变得更亲密



管理者：第一三共株式会社

东京都中央区日本桥本町3-5-1

开馆时间： 10:00~18:00

开馆日：周二~周日、公共假日、调休日
(年末年初除外)

交通手段：

JR 新日本桥站第5出口 徒歩1分钟

三越前站A10出口 徒歩2分钟

No. 10 小传马町牢屋敷展览馆

准确再现牢屋敷内构造和设施



管理者：小传马町一之部町会

东京都中央区日本桥小传马町5-19

十思广场别馆内

开馆时间：9:00~20:00

开馆日：年末年初以外每日开放

交通手段：

小传马町站第4出口 徒歩3分钟

No.13 箱崎町箱四町会神輿库

幸免于战火的名匠力作神輿



管理者：箱崎町箱四町会

东京都中央区日本桥箱崎町26-1

开馆时间： 8:00~21:00

开馆日：全年

交通手段：

水天宫前站第2出口 徒歩2分钟

No. 8 小津史料馆



支撑起江户文化与生活的纸张以及纸商历史



管理者：株式会社小津商店

东京都中央区日本桥本町3-6-2

小津本馆大楼

开馆时间： 10:00~18:00

开馆日：周一~周六
(年末年初除外)

交通手段：

JR 新日本桥站第5出口 徒歩2分钟

小传马町站第3出口 徒歩5分钟

三越前站A6出口 徒歩5分钟

No. 11 江戸屋所藏板刷和刷子展览馆



曾获将军宗家认可的“江户板刷”的技术与美



管理者：株式会社江戸屋

东京都中央区日本桥大传马町2-16

开馆时间：9:00~17:00

开馆日：周一~周五

(公共假日以及年末年初等除外)

交通手段：

小传马町站第3出口 徒歩5分钟

JR 新日本桥站第5出口 徒歩10分钟

No. 14 染物展览馆·虎之槛



深受江户人喜爱的高雅染物



管理者：有限会社高虎商店

东京都中央区日本桥滨町2-45-6

开馆时间： 9:00~18:00 (仅周六到17:00为止)

开馆日：周一~周六

(公共假日以及年末年初等除外)

交通手段：

滨町站A2出口 徒歩1分钟

No. 9 伊场仙浮世绘博物馆



从江户团扇到现代艺术涉猎广泛的展览



管理者：株式会社伊场仙

东京都中央区日本桥小舟町4-1

开馆时间： 8:00~20:00

(店铺营业时间为10:00~18:00 / 周一~周五)

开馆日：年末年初以外每日开放

交通手段：

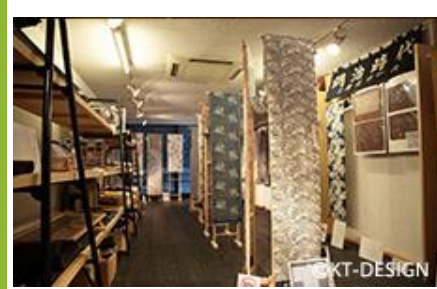
JR 新日本桥站第5出口 徒歩5分钟

三越前站A6出口 徒歩6分钟

No. 12 浴衣博物馆



人间国宝大师点染的精致浴衣花纹最为精采



管理者：三胜株式会社

东京都中央区日本桥人形町3-4-7

开馆时间： ①15:00~

②16:00~ (两个时间段·附有解说)

开馆日：周一~周五

(公共假日以及年末年初等除外)

来访需提前预约。

交通手段：

人形町站A5出口 徒歩2分钟

No. 15 江户裱褙展览馆



坚守江户裱装的“大经师”的技术与感性



管理者：经新堂福崎

东京都中央区日本桥滨町2-48-7

开馆时间： 9:00~18:00

开馆日：周一~周六

(公共假日以及年末年初除外)

交通手段：

滨町站A2出口 徒歩1分钟

No. 16 三菱仓库・江戸桥历史展示美术馆

记录秀美的仓库与水运之都的变迁



管理者：三菱仓库株式会社
东京都中央区日本桥1-19-1
开馆时间： 平日 / 7:30~19:30
 周六 / 7:30~13:30
开馆日： 周一~周六
 (公共假日以及年末年初等除外)

交通手段：
A 日本桥站 D 2 出口 徒步 3 分钟
G T 日本桥站 D 4 出口 徒步 4 分钟
G Z 三越前站 B 6 出口 徒步 5 分钟
JR 东京站八重洲中央口 徒步 1 5 分钟

No. 19 佃街角展览馆

流传逸话的神輿、狮子头面具以及追忆往昔的照片



管理者：佃一丁目町会
东京都中央区佃1-2-10附近
开馆时间： 平时开馆

交通手段：
Y E 月岛站第 6 出口 徒步 5 分钟

No. 22 故乡晴海资料展览馆

不断成长的街区新象征



管理者：晴海联合町会
东京都中央区晴海2-4
晴海临海公园内
开馆时间： 平时开馆

交通手段：
E 胜哄站 A 2 a 出口 徒步 1 0 分钟

No. 17 聚玉文库美术馆



和纸老店收集至今的各种纸文化



管理者：株式会社榛原
东京都中央区日本桥2-7-1
开馆时间： 10:00~18:30 (周六及周日到17:30为止)
开馆日： 全年
 (公共假日、年末年初以及盂兰盆假日除外)

交通手段：
G T 日本桥站 B 6 出口 徒步 1 分钟

No. 20 石川岛资料馆

近代重工业发祥地石川岛的历史



管理者：株式会社 I H I
东京都中央区佃1-118
Pier West 广场1F
开馆时间： 10:00~12:00、13:00~17:00
 (入馆至16:30为止)
开馆日： 周三及周六
 (年末年初除外)

交通手段：
Y E 月岛站第 6 出口 徒步 6 分钟

符号

- 东京Metro地铁 日比谷线
- 东京Metro地铁 有乐町线
- 东京Metro地铁 半藏门线
- 东京Metro地铁 银座线
- 东京Metro地铁 东西线
- 都营地铁 大江户线
- 都营地铁 浅草线
- 都营地铁 新宿线

No. 18 兜町・茅場町街角展览馆

“兜”之花车、当地神輿与消防资料



管理者：日本桥七之部联合町会
东京都中央区日本桥兜町15-3
坂本町公园内
开馆时间： 8:30~20:00
开馆日： 全年

交通手段：
H T 茅场町站第 1 2 出口 徒步 2 分钟

No. 21 胜哄・丰海历史资料展览馆

将江戸人仪式美传承至今的神輿和消防队旗



管理者：胜哄町・丰海联合町会
东京都中央区胜哄1-9-8
月岛第二儿童公园内
开馆时间： 10:00~16:00
开馆日： 每月 第 2 个周六与周日

交通手段：
E 胜哄站 A 4 出口 徒步 1 分钟



可购物

